

# Трава на асфальте

ВЕДУЩИЙ АРХИТЕКТОР-ДИЗАЙНЕР **ЕЛЕНА БУЛАГИНА**  
 АРХИТЕКТОР **НАТАЛЬЯ КОЖИНА**  
 ВИЗУАЛИЗАЦИЯ: АРХИТЕКТУРНОЕ БЮРО «КАПИТЕЛЬ»  
 ТЕКСТ: **ТАТЬЯНА ПАШИНЦЕВА**



**ТЕХНИЧЕСКИЕ ДАННЫЕ**  
 Общая площадь  
**130,9 м²**  
 Высота потолков  
**2,59–2,7 м**

## ЭКСПЛИКАЦИЯ

|                               |         |
|-------------------------------|---------|
| 1. Прихожая-коридор.....      | 12,4 м² |
| 2. Кухня-столовая.....        | 21,3 м² |
| 3. Гостиная.....              | 13,8 м² |
| 4. Спальня родителей.....     | 18,8 м² |
| 5. Комната подростка.....     | 20,8 м² |
| 6. Комната младшего сына..... | 13,9 м² |
| 7. Ванная комната.....        | 7 м²    |
| 8. Санузел.....               | 3,6 м²  |
| 9. Постирочная.....           | 1,4 м²  |
| 10. Гардеробная.....          | 2,9 м²  |
| 11. Медитативная зона.....    | 11 м²   |
| 12. Коридор.....              | 4 м²    |
| 13. Балкон.....               | 5,2 м²  |

Создавая проект, авторы представляли себе молодую семью с двумя сыновьями — один младшего дошкольного возраста (2–3 года), другой — подросток 14–15 лет. Из-за разницы в возрасте у каждого брата свой режим. Поэтому задача перепланировки — отдельная комната для каждого ребёнка. В то же время, несмотря на наличие просторной кухни, которая могла бы играть роль общественного пространства (кухни-столовой), архитекторы хотели сделать квартиру максимально удобной для семьи, организовав помимо трёх спален ещё и гостиную. А значит, трёхкомнатная квартира должна номинально превратиться в четырёхкомнатную. Поэтому большое 28-метровое помещение разделили перегородкой с окном. Детская размещается у окна, а проходная го-

стиная — в центре квартиры. Причём гостиная получилась «тёмной», что весьма удобно для устройства домашнего кинотеатра.

Продолжением общественного пространства служит просторный холл, который переоборудовали в медитативную зону с фитостеной и искусственным водопадом; здесь разместился спортивный уголок для всей семьи. Вместо санузла предлагается оборудовать постирочную, а гардеробную, напротив, сохранить. Выбранный для оформления интерьера современный экостиль соответствует духу молодой семьи, проживающей в большом городе. В отделке использованы натуральные материалы: дерево, шпон, бумажные обои, гипсовые панели, керамическая плитка под камень. Нейтральную гамму тёпло-серых тонов оживляют акценты оранжевого, зелёного и бирюзового цветов. ■

**ОСОБЕННОСТЬ ПРОЕКТА:**  
 В КВАРТИРЕ УСТРОЕНЫ ТРИ СПАЛЬНИ И ВЫДЕЛЕНА ГОСТИНАЯ. ИНТЕРЬЕР ОФОРМЛЕН В ЭКОСТИЛЕ С ПРИМЕНЕНИЕМ РАЗНЫХ ОТТЕНКОВ ГРАФИТОВОГО ЦВЕТА, ЯРКОЙ ТЕКСТУРЫ ЗЕБРАНО И ФИТОСТЕНЫ, СИМВОЛИЧЕСКИ ИЗОБРАЖАЮЩИХ ПРИРОДНОЕ ОКРУЖЕНИЕ



ВЕДУЩИЙ АРХИТЕКТОР-ДИЗАЙНЕР  
**ЕЛЕНА БУЛАГИНА**



АРХИТЕКТОР  
**НАТАЛЬЯ КОЖИНА**





### ГОСТИНАЯ

Разделив большую комнату перегородкой на равные части, авторы попытались исправить вытянутые пропорции последней и решить задачу с размещением детей. Получившееся пространство (почти 14 м<sup>2</sup>) для отдыха всей семьи рекомендуется обставить мебелью крупного размера. Угловой диван стал главным предметом гостиной, удачно формирующим небольшое пространство комнаты. А окно, задрапированное дизайнерской шторой, инсолирует гостиную и служит ночником в детской.







### КУХНЯ-СТОЛОВАЯ

Пространство разделяется на зоны готовки и обеденную с помощью разноуровневого подшивного потолка (понижается над кухней) и барной стойки. Последняя играет роль дополнительной столешницы и ширмы, которая скрывает кухню.





**СИЛЬНЫЕ СТОРОНЫ ПРОЕКТА**

- + Организованы две отдельные комнаты для детей.
- + Предусмотрены все функциональные зоны: гостиная, кухня со столовой, три спальни.
- + Устроена постирочная.
- + Удобно спланирована прихожая.
- + Сохранена гардеробная.
- + Большое пространство холла используется в качестве спортивно-медитативной зоны.
- + При перепланировке не затронуты несущие конструкции.

**СЛАБЫЕ СТОРОНЫ ПРОЕКТА**

- Проходная тёмная гостиная.
- Совмещённый санузел.
- Комната младшего сына соседствует с шумной общественной зоной — гостиной.



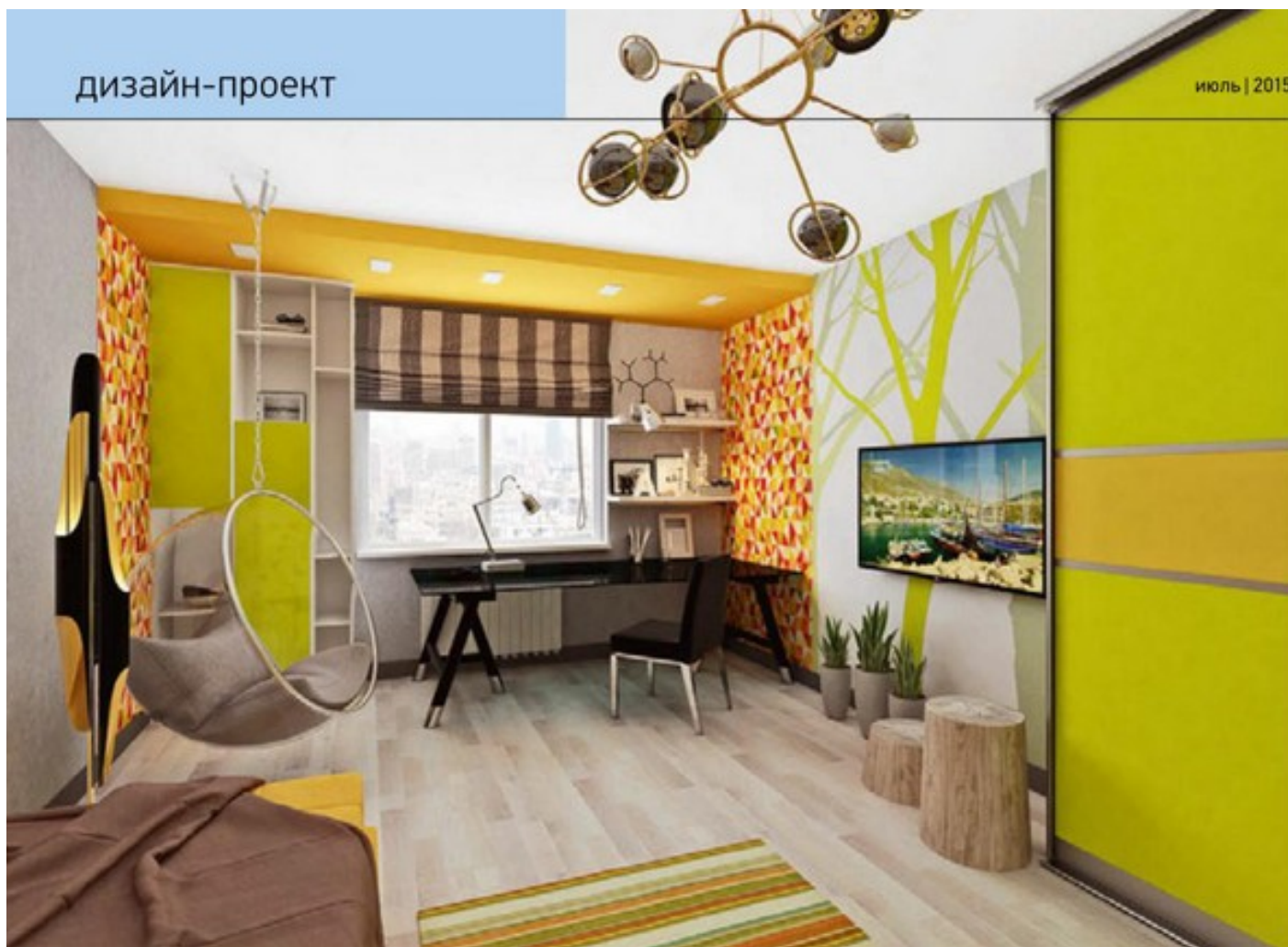
**ВОДОПАД УСТРОИЛИ С ПОМОЩЬЮ СТЕКЛА, НАСОСА И РЕЗЕРВУАРА ДЛЯ ВОДЫ. СВЕТОДИОДНАЯ ПОДСВЕТКА УСИЛИВАЕТ ЭФФЕКТ БЕГУЩИХ СТРУЙ**

**ПРИХОЖАЯ**

Стены защищены влагостойкой краской тёмно-серого цвета, который стал весьма популярен в интерьерном дизайне. Более насыщенным серым тоном, подчеркивая границы поверхностей, покрасили наличники и плинтусы из MDF, благодаря чему входная зона стала более строгой. Мебель с тонкими опорами, словно парящая над полом, не загромождает пространство.







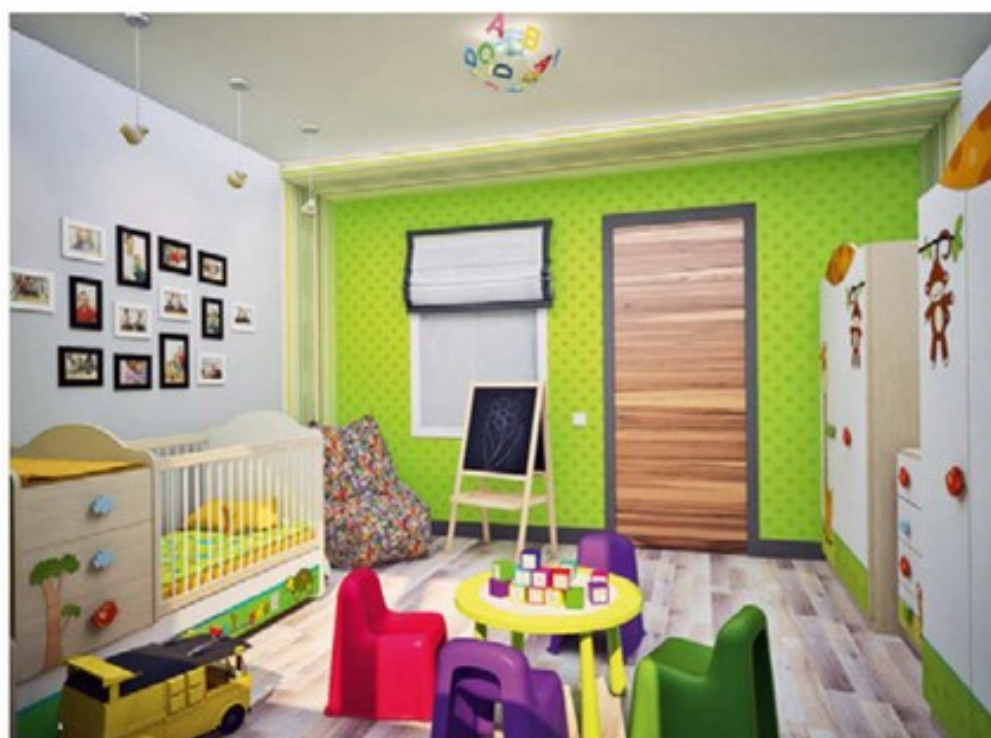
#### КОМНАТА СТАРШЕГО СЫНА

Помещение оформлено «на вырост» — стильный, современный интерьер подойдёт и будущему студенту. За счёт цвета, уровня потолка и рисунка на обоях комната разделена на «кабинет», зону релаксации с подвесным креслом и спальню-гостиную. Мозаичный рисунок на обоях рядом с рабочим столом не даст заскучать во время выполнения уроков.

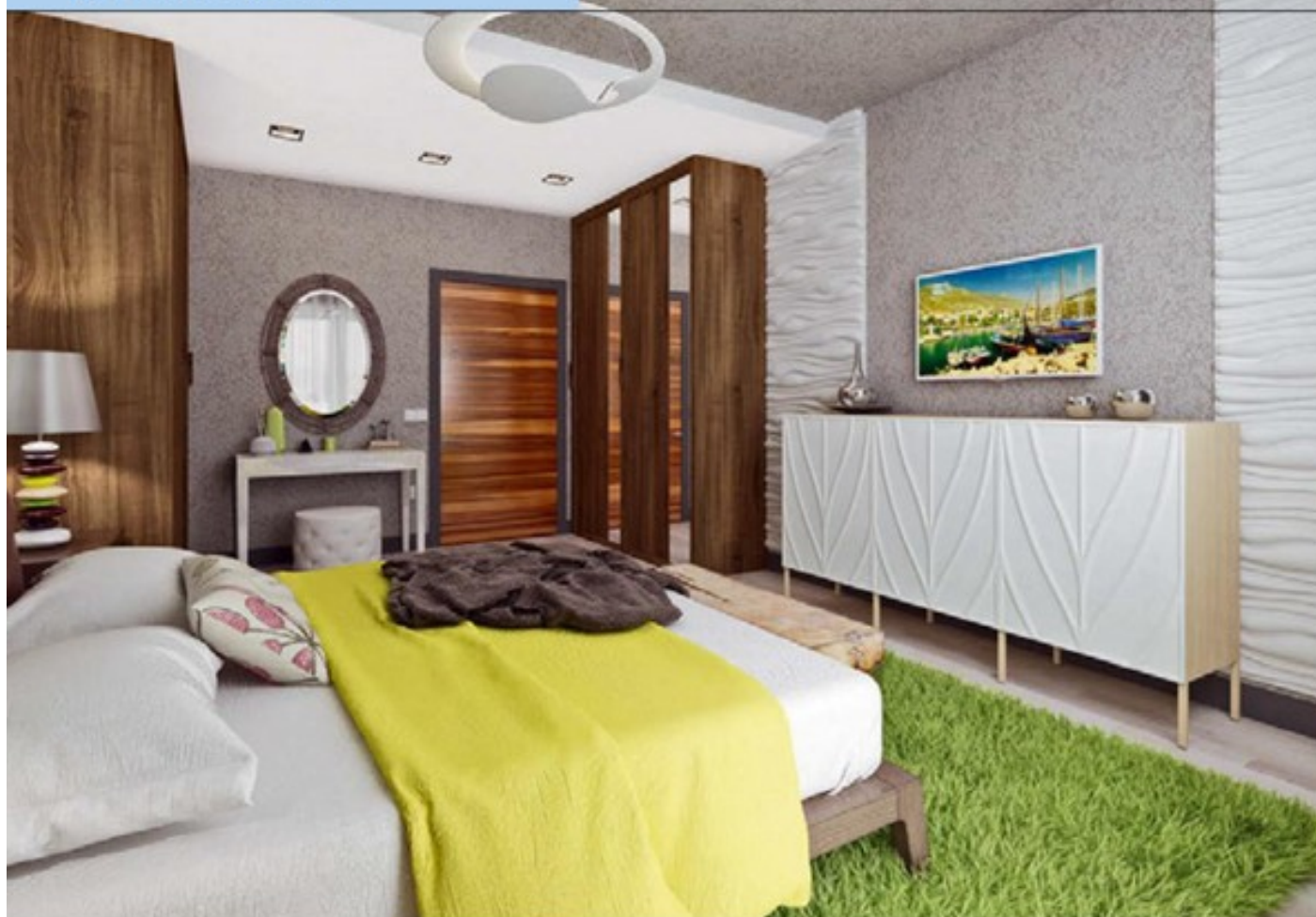
#### КОМНАТА МЛАДШЕГО СЫНА

Обстановку составляет отдельно стоящая мебель, которую малыш сможет двигать легко и безопасно.

**НЕСМОТЯ НА БОЛЬШУЮ РАЗНИЦУ В ВОЗРАСТЕ БРАТЬЕВ, ИХ КОМНАТЫ ОФОРМИЛИ В ПОХОЖЕЙ ТЁПЛОЙ ЦВЕТОВОЙ ГАММЕ**





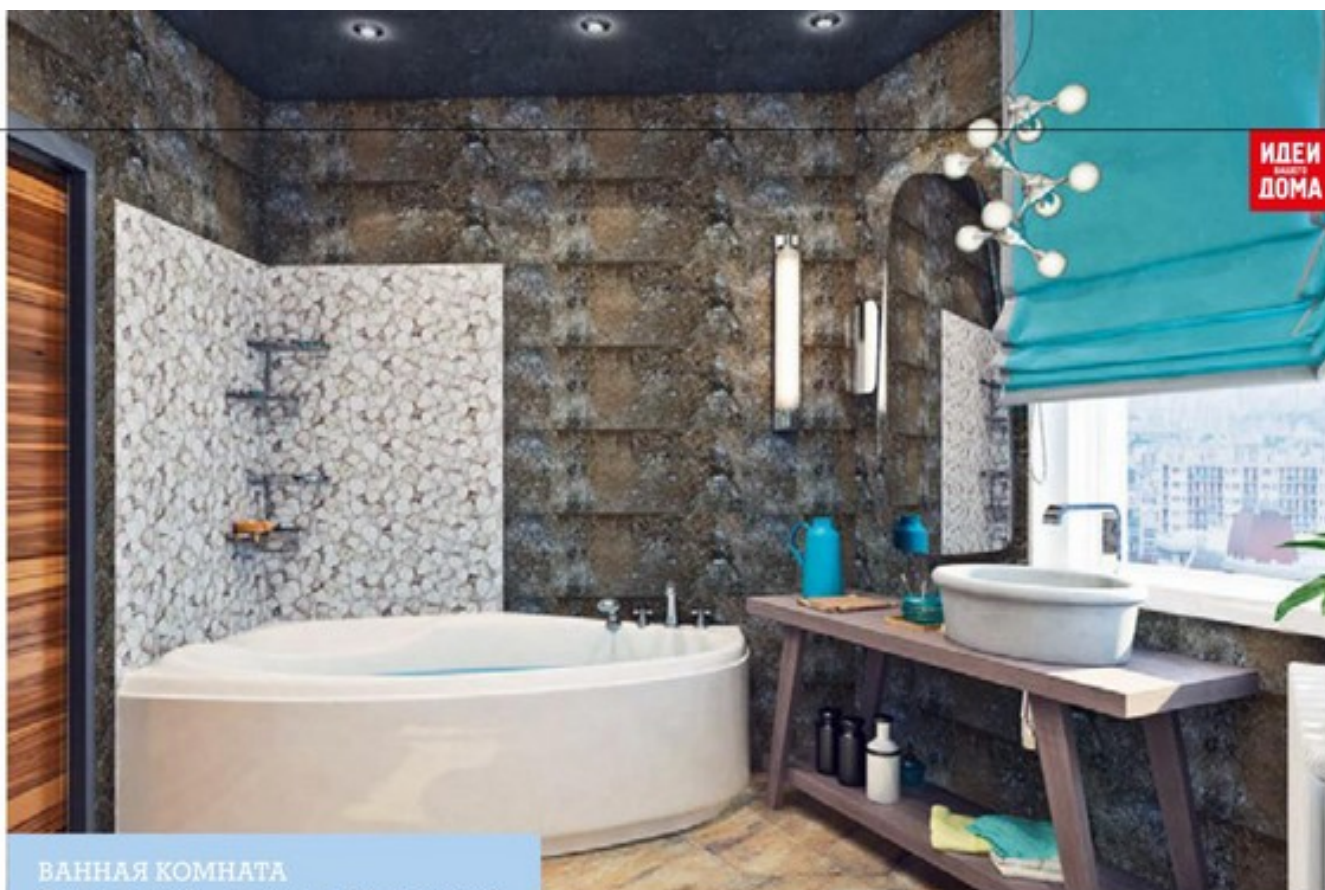


## СПАЛЬНЯ

Комната родителей выдержана в спокойной серо-коричневой гамме. Из-за сдержанной палитры и прямоугольной корпусной мебели интерьер мог бы показаться скучным, но несколько деталей привлекают к себе всё внимание, и спальня смотрится свежо: цветочные обои, ковёр в виде газона и рельефные панели.







### ВАННАЯ КОМНАТА

Окно в ванной — редкость для городских квартир. Поскольку в помещении будет светло, авторы предлагают оформить стены плиткой под камень, а также смонтировать тёмный натяжной потолок с глянцем, «увеличив» высоту санузла.



|  |                     |
|--|---------------------|
| <b>ПРОЕКТНАЯ ЧАСТЬ</b>                             | <b>170 000 руб.</b> |
| <b>РАБОТА СТРОИТЕЛЕЙ</b>                           | <b>850 000 руб.</b> |
| <b>СТРОИТЕЛЬНЫЕ МАТЕРИАЛЫ (для черновых работ)</b> | <b>450 000 руб.</b> |

| Вид конструкции | Материал                        | Количество        | Стоимость, руб. |
|-----------------|---------------------------------|-------------------|-----------------|
| <b>ПОЛЫ</b>     |                                 |                   |                 |
| Весь объект     | Паркетная доска Karelia         | 79 м <sup>2</sup> | 260 700         |
|                 | Плитка Kerama Marazzi и Apavisa | 55 м <sup>2</sup> | 134 000         |

| <b>СТЕНЫ</b>    |  |                   |         |
|-----------------|--|-------------------|---------|
| Ванная, санузел | Плитка Porcelanosa и Kerama Marazzi            | 46 м <sup>2</sup> | 112 000 |
| Спальня         | Обои Eijffinger и Harlequin, гипсовые панели   | —                 | 50 000  |
| Комнаты детей   | Фото-панно Eijffinger, обои Disney II (York)   | 8 рул.            | 34 400  |
| Другие комнаты  | Краска и штукатурка Tikkurila, обои Cole & Son | —                 | 33 800  |

| <b>ПОТОЛКИ</b> |                                    |   |        |
|----------------|------------------------------------|---|--------|
| Весь объект    | Краска Tikkurila, натяжные потолки | — | 52 000 |

| <b>ДВЕРИ (укомплектованные фурнитурой)</b> |  |       |         |
|--|--|-------|---------|
| Весь объект                                | Входная «Стальная линия», двери Bluinterni | 7 шт. | 338 300 |

| <b>САНТЕХНИКА</b> |  |        |         |
|-------------------|--|--------|---------|
| Ванная, санузел   | Унитазы, биде — Jacob Delafon, раковины Falper, ванна Doctor Jet, смесители Hansgrohe, душевая кабина Ido, полотенцесушитель | 13 шт. | 410 900 |

| <b>ЭЛЕКТРОУСТАНОВОЧНОЕ ОБОРУДОВАНИЕ</b> |   |        |        |
|---|---|--------|--------|
| Весь объект                             | Розетки, выключатели — Jung, тёплый пол | 80 шт. | 90 000 |

| <b>ОСВЕТИТЕЛЬНЫЕ ПРИБОРЫ</b> |  |        |         |
|------------------------------|--|--------|---------|
| Весь объект                  | Светильники Fabbian, Brabbu, Arteriors Home, Delightful, SID, Brillum, Delta Light | 45 шт. | 762 000 |

| <b>МЕБЕЛЬ И ДЕТАЛИ ИНТЕРЬЕРА (включая изготовленные на заказ)</b> |   |       |         |
|---|---|-------|---------|
| Прихожая  | Консоль с зеркалом, банкетки, шкаф-купе   | —     | 220 000 |
| Кухня-столовая, гостиная  | Кухня Giulia Novars, техника, столешница Corian, стол, стулья (Италия), диван Hoff, журнальные столики, композиция под ТВ | —     | 850 000 |
| Спальня   | Кровать, тумбы, шкафы-купе (Россия), столик   | —     | 295 000 |
| Комнаты детей   | Кровать Zegen, кресло Arthousedesign  | 2 шт. | 135 000 |
|   | Стол, стул — ИКЕА, полка Roche Bobois   | 3 шт. | 57 000  |
|   | Шкафы «Стильные кухни», детская мебель Cilek  | —     | 410 000 |
| Другие комнаты  | Водопад, фитостена, кресло, спортивный комплекс   | —     | 200 000 |

|  |                  |
|--|------------------|
| <b>ВСЕГО (без учёта работы строителей и черновых материалов)</b> | <b>4 247 100</b> |
|--|------------------|

Актуальную стоимость товара следует уточнять в месте его продажи.



ПРАКТИЧЕСКИЙ ЖУРНАЛ

# ИДЕИ ВАШЕГО ДОМА

www.ivd.ru

2015  
№7

12 13 14 15 16 17 18 19



УСТРОЙСТВО ДОРОЖЕК  
НА ЗАГОРОДНОМ УЧАСТКЕ



ЛЕТНИЕ  
РЕДМЕТЫ  
ИЗ СТЕКЛА  
И ПЛАСТИКА



КОМПАКТНАЯ  
ОХЛАДА:  
КАКИМ  
ОБРАЗОМ  
ОБРАБОТКА



## ЛЕТНИЕ Веранды

ТЕХНОЛОГИИ  
БЫСТРОГО  
ВОЗВЕДЕНИЯ  
ДОМОВ



# 16+

НОВЫЕ  
МАТЕРИАЛЫ  
В САНТЕХНИКЕ



МОРОЖЕНИЦЫ: ГОТОВИМ  
СЛАДКОЕ ЛАКОМСТВО ДОМА



ДАЧНЫЕ БАСЕЙНЫ  
С ЖЁСТКИМ БОРТОМ

